

# La strategia completa per un suolo vivo e radici forti



## XENA BIO NEMA



## BIONEMA L



UNA SOLUZIONE INTEGRATA CONTRO LA STANCHEZZA DEL TERRENO E I NEMATODI

XENA BIO NEMA e BIONEMA L lavorano in sinergia per migliorare la fertilità biologica del suolo, rafforzare l'apparato radicale e creare un ambiente ostile allo sviluppo dei nematodi e di altri patogeni terricoli.

### **XENA BIO NEMA - Quando usarlo?**

Prima della semina o del trapianto, per preparare il terreno e impostare una base biologica solida.

### **BIONEMA L - Quando usarlo?**

Durante tutto il ciclo colturale, per sostenere continuamente suolo e pianta.

### **PERCHÉ USARLI INSIEME?**

- **STESSA FUNZIONE, MOMENTI DIVERSI: SOLIDO PRIMA, LIQUIDO DURANTE**
- **APPROCCIO COMPLETO E CONTINUATIVO ALLA GESTIONE BIOLOGICA DEL SUOLO**
- **RADICI PIÙ SVILUPPATE, PIANTE PIÙ FORTI E PRODUTTIVE**
- **SUOLO PIÙ VITALE, EQUILIBRATO E RESILIENTE**

CONCIME  
IN PELLETT



## XENA BIO NEMA

PRODOTTO AD AZIONE SPECIFICA  
(CON AZIONE SUL SUOLO)  
INOCULO DI FUNGHI MICORRIZICI

**CONFEZIONI**  
Sacchi da 25 kg  
(bancali da 1,5 Tn)  
Saccone da 500 kg



### COMPOSIZIONE

Azoto (N) organico .....	2,2%
Anidride fosforica (P <sub>2</sub> O <sub>5</sub> ) totale.....	1,5%
Ossido di potassio (K <sub>2</sub> O) solubile in acqua.....	2%
<b>Contenuto in micorrizze (% in peso) .....</b>	<b>1%</b>
<b>Contenuto in batteri della rizosfera .....</b>	<b>2,19 x 10<sup>6</sup> U.F.C./g</b>
Carbonio (C) organico di origine biologica.....	25%
Carbonio (C) umico e fulvico.....	11%
pH.....	6

### CARATTERISTICHE

XENA BIO NEMA è un concime organico in pellet caratterizzato da una doppia attitudine: apporta sostanza organica umificata e microrganismi che rafforzano la pianta e creano un ambiente ostile allo sviluppo di alcuni parassiti terricoli.

### DOSI E MODALITÀ D'USO

Culture	Dosi	Consigli di impiego
<b>Orticole in pieno campo</b>	1000-1500 kg/ha	
	600-1500 kg/ha	Se localizzato sulla fila.
<b>Orticole in serra</b>	1000-1200 kg/ha	
	600-800 kg/ha	Se localizzato sulla fila.
<b>Frutticole, Actinidia, Vite, Olivo, Agrumi, Frutta a guscio</b>	700-1000 kg/ha	Impiegare la dose minima se localizzato.
<b>Nuovi impianti</b>	2500-3000 kg/ha	Impiegare la dose minima se localizzato.
<b>Altre colture</b>	800-1300 kg/ha	

XENA BIO NEMA e BIONEMA L insieme migliorano la disponibilità di nutrienti, aumentano la competizione per lo spazio ed il cibo con potenziali patogeni e promuovono meccanismi di difesa utili alle piante. La presenza di PGPR ha un effetto positivo sullo sviluppo dell'apparato radicale che si traduce in una migliore capacità della pianta di superare gli stress biotici (dovuti a funghi e insetti) e abiotici (dovuti a fattori ambientali come freddo, siccità o asfissia).

Inoltre, è riconosciuto che alcuni funghi del terreno, come *Pochonia chlamydosporia* e *Lecanicillium psalliotae* contenuti in questi due prodotti, agiscono nel suolo producendo tossine, enzimi e metaboliti secondari che creano un ambiente ostile allo sviluppo dei nematodi. Questi funghi, se opportunamente stimolati, promuovono anche lo sviluppo dell'apparato radicale delle colture, favorendo la produzione di fitormoni che agiscono a livello cellulare migliorando differenziazione, divisione e distensione cellulare.

**agrisystem**

sistemi ecocompatibili per l'agricoltura [www.agrisystem.com](http://www.agrisystem.com)

Via dei Bizantini, 216 - 88046 Lamezia Terme (CZ)  
Tel. 0968.461121

**Ufficio Tecnico**  
Cell. 348.2493210 - tecnico@agrisystem.com

**Ufficio Commerciale**  
Cell. 348.2493211 - commerciale@agrisystem.com

BIOSOLUTION



## BIONEMA L

PRODOTTO AD AZIONE SPECIFICA  
(CON AZIONE SUL SUOLO)  
INOCULO DI FUNGHI MICORRIZICI

**CONFEZIONI**  
Fiaconi da 1 kg  
(cartoni da 12 pz)  
Taniche da 5 kg



### COMPOSIZIONE

Tipo di ammendante organico:  
Ammendante vegetale semplice non compostato  
Contenuto in micorrizze ..... 1,0%  
Contenuto in batteri della rizosfera..... 1x10<sup>6</sup> UFC/g  
Assenza di OGM e di organismi patogeni.

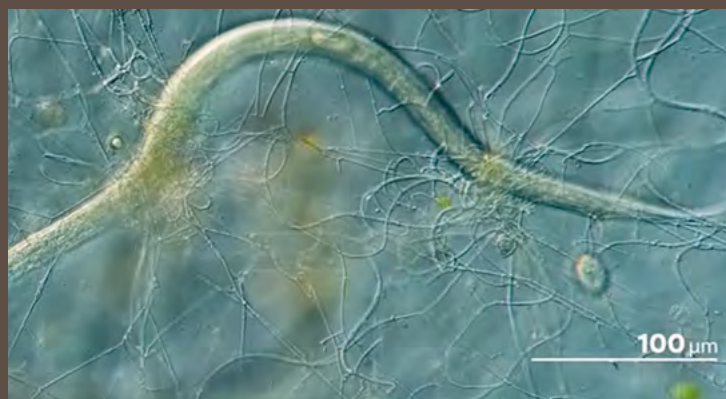
### CARATTERISTICHE

BIONEMA L è un prodotto liquido a base di microorganismi utili, capace di riequilibrare il microbioma del suolo aumentandone la vitalità in situazioni di stanchezza.

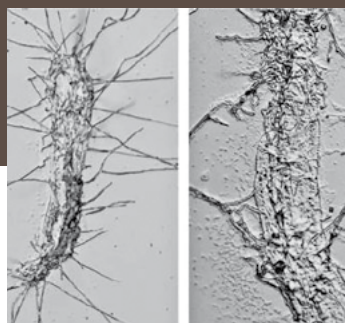
### DOSI E MODALITÀ D'USO

Culture	Dosi	Consigli di impiego
<b>Orticole, Orticole a foglia e Ornamentali</b>	Pre-trapianto 100 ml/hl	Bagnare o immergere per qualche minuto i cubetti o i vassoi alveolari.
	Durante il ciclo culturale 300-500 ml/1000 m <sup>2</sup>	In fertirrigazione. Ripetere l'intervento più volte durante il ciclo culturale. Negli interventi successivi, è possibile ridurre i dosaggi tenendo presente lo stato di stress della pianta.
<b>Barbatelle e Culture arboree</b>	Impianto 200 ml/hl	Immergere per qualche minuto.
	Ripresa vegetativa 300-500 ml/1000 m <sup>2</sup>	In fertirrigazione. Ripetere l'intervento più volte. Negli interventi successivi, è possibile ridurre i dosaggi tenendo presente lo stato di stress della pianta.
<b>Tappeti erbosi</b>	250 ml/1000 m <sup>2</sup>	Irrigare alla semina e più volte in post-emergenza. Negli interventi successivi, è possibile ridurre i dosaggi tenendo presente lo stato di stress del prato.

Aggiungere 50 ml di FAST SPEED in caso di pre-trapianto di orticole e ornamentali o 100 ml di FAST SPEED in tutti gli altri casi, per potenziare l'effetto di BIONEMA L.



Nematode intrappolato dalle ife di *Pochonia chlamydosporia*.



Le ife di *Lecanicillium psalliotae* penetrano attraverso la cuticola del nematode e lo degradano.