



FORMULAZIONE
Concentrato emulsionabile

CONFEZIONI
Flaconi da 1 L
(confezioni da 15 pz)
Tanica da 5 L
(cartoni da 4 pz)



REGISTRAZIONE
N. 16036 dell'11/05/2016

CLASSIFICAZIONE CLP



INSETTICIDA A BASE DI PIRETRINE
MECCANISMO D'AZIONE IRAC 3A

COMPOSIZIONE

Piretrine pure..... g 2,14 (= 20 g/L)
Coformulanti q. b. a..... g 100

AVVERTENZA

PIRECRIS non compatibile con prodotti fortemente acidi o basici. In caso di miscela con altri formulati deve essere rispettato il periodo di carenza più lungo. Devono inoltre essere osservate le norme precauzionali prescritte per i prodotti più tossici. Qualora si verificassero casi di intossicazione informare il medico della miscelazione compiuta.

ACCORGIMENTI PER UN CORRETTO IMPIEGO

I trattamenti devono essere eseguiti in giornate di tempo buono, possibilmente la sera e comunque nelle ore più fresche. Utilizzare volumi d'acqua e pressioni adeguate per garantire una buona copertura delle colture, con particolare attenzione alla parte inferiore delle foglie.

CARATTERISTICHE

PIRECRIS è un insetticida ad ampio spettro a base di Piretro naturale per il controllo di insetti su diverse colture, tanto in pieno campo come in serra. La sua formulazione liquida è al 100% di origine vegetale. Possiede azione per contatto e per ingestione. La sua azione è rapida (forte potere abbattente) e di breve persistenza.

PIRECRIS può essere utilizzato in lotta biologica e il lancio degli insetti utili va realizzato subito dopo che la vegetazione trattata si è asciugata.

Il prodotto è indicato per programmi di lotta integrata e coltivazione biologica e nell'impiego alternato ad altri prodotti per la gestione della resistenza.



Prima dell'applicazione di PIRECRIS



Scossa nervosa e morte dell'insetto dopo l'applicazione di PIRECRIS



DOSI E MODALITÀ D'USO

Pomodoro e Melanzana

1 giorno di carenza

Mosca bianca (*Bemisia tabaci*, *Trialeurodes vaporariorum*)

Dosi: 150- 225 ml/hl (min. 0,9 L/ha, max. 1,5 L/ha)

Volume d'acqua: di 300-1000 L/ha

Intervenire all'inizio dell'infestazione

Effettuare massimo 3 trattamenti ad intervalli di 7 giorni

Peperone

1 giorno di carenza

Afidi (*Myzus persicae*, *Aphis gossypii*)

Dosi: 120-180 ml/hl (min. 0,7 L/ha, max. 1,2 L/ha)

Volume d'acqua: di 300-1000 L/ha

Intervenire all'inizio dell'infestazione

Effettuare massimo 3 trattamenti ad intervalli di 7 giorni

Lattughe e Insalate:

foglie di Spinaci e simili;

Erbe fresche e Fiori commestibili,

incluse le Baby Leaf

(in campo)

1 giorno di carenza

Afidi (*Nasonovia ribisnigri*, *Myzus persicae*, *Hyperomyzus lactucae*)

Dosi: 150-200 ml/hl (min. 0,7 L/ha, max. 1,5 L/ha)

Volume d'acqua: di 300-750 L/ha

Intervenire all'inizio dell'infestazione

Effettuare massimo 3 trattamenti ad intervalli di 7 giorni

Vite

(in campo)

3 giorni di carenza

Cicaline (Cicadellidae - *Empoasca vitis*, *Scaphoideus titanus*, *Jacobiasca lybica*)

Dosi: 0,7 - 1,5 L/ha

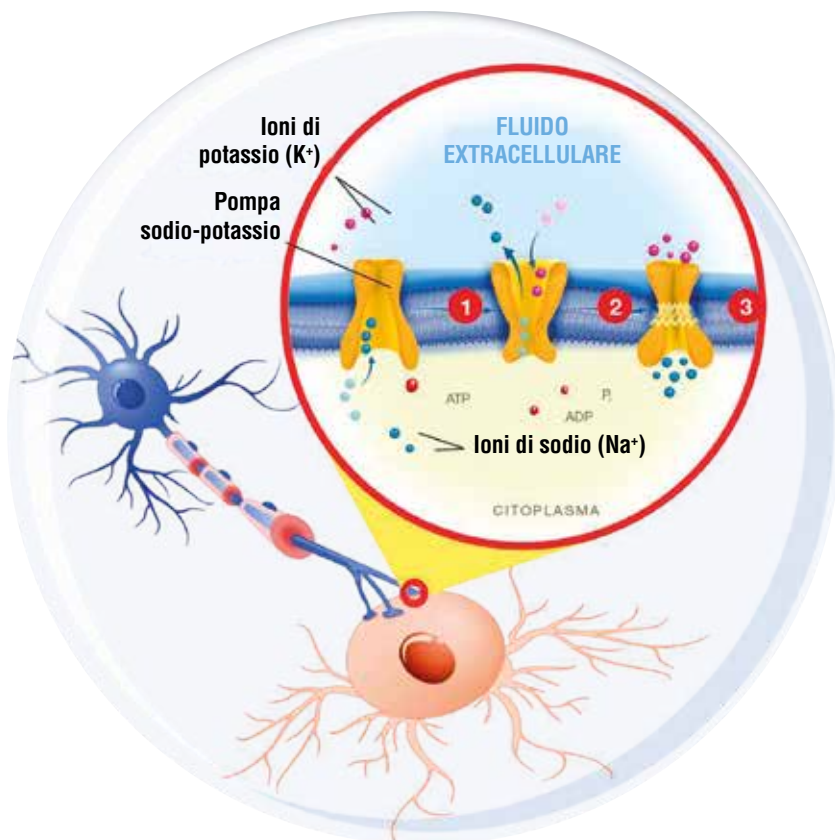
Volume d'acqua: di 200-800 L/ha

Intervenire all'inizio dell'infestazione

Effettuare massimo 3 trattamenti ad intervalli di 7 giorni

Per applicazione fogliare, regolare l'acqua del serbatoio ad un pH 6,5-7.

COME AGISCE PIRECRIS



- 1 2 Funzionamento normale. Trasporto attivo.
- 3 Blocco dei canali sodio-potassio nelle sinapsi mediante l'azione di Pirecris. Forte effetto neurotossico.

