

# Bioclean



## IL FORTIFICANTE DELLE COLTURE

- **ATTIVA I MECCANISMI  
DI DIFESA DELLA PIANTA**
- **DISINFETTANTE E  
FITOFORTIFICANTE**
- **SENZA RESIDUI E TEMPI  
DI CARENZA**



# Bioclean

## CARATTERISTICHE

BIOCLEAN è un prodotto fortificante delle piante ecologico e rispettoso dell'ambiente. Contiene un pool di proteine e metaboliti primari e secondari ottenuti da un processo di fermentazione ad opera di ceppi di microorganismi benefici del genere *Lactobacillus*, che fanno del formulato un detergente disinfettante naturale delle coltivazioni trattate. I fermenti di *Lactobacillus*, attivano e potenziano i meccanismi di difesa delle piante.

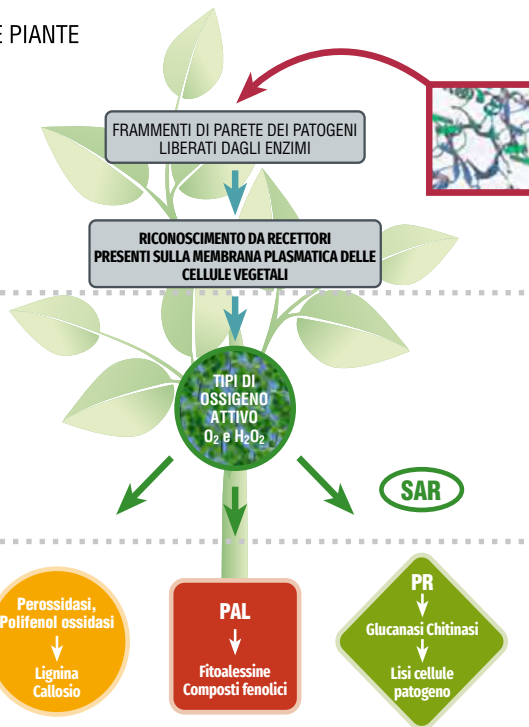
## MODALITÀ DI AZIONE DI BIOCLEAN

ATTIVATORE DEL SISTEMA DI AUTODIFESA DELLE PIANTE

**1** BIOCLEAN viene riconosciuto dai recettori della pianta come un patogeno (effetto vaccino).

**2** La pianta, quindi, attiva i suoi meccanismi di difesa producendo forme diverse di ossigeno attivo (radicali liberi).

**3** Vengono prodotti composti che rafforzano le pareti cellulari della pianta come lignina e callosio, vengono sintetizzati composti antimicrobici come le fitoalessine e vengono attivati geni (PR) che codificano proteine in grado di degradare le pareti cellulari di funghi e batteri. Questi processi non avvengono solo nel tessuto inizialmente infettato ma arrivano a tutti i tessuti sensibili al patogeno, grazie a segnali che sono trasportati attraverso il floema (SAR).



BIOCLEAN è una formulazione libera da microrganismi in quanto, durante il processo di produzione, enzimi e metaboliti vengono separati dai *Lactobacillus* che li hanno prodotti. BIOCLEAN funge da **Elicitore Biotico Esogeno** che induce, catalizza ed attiva risposte strutturali e biochimiche associate con la **resistenza sistemica indotta (SIR)** e la **resistenza sistemica acquisita (SAR)** della pianta di fronte ad un attacco patogeno.

## FITOPATOGENI CONTROLLATI DALLE PIANTE CON BIOCLEAN

### FUNGHI

*Botrytis cinerea*  
*Colletotrichum fragariae* (Fragola)  
*Sclerotinia sclerotiorum*  
*Rhizoctonia solani*  
*Phoma betae*  
*Rosellinia necatrix*  
*Verticillium dahliae*  
*Fusarium oxysporum*  
*Lycopersici radices*  
*Fusarium oxysporum cubense*  
*Phytophthora sp*  
*Fusarium oxysporum 339*  
*Alternaria alternata*  
*Acremonium cucurbitacearum* (Melone)  
*Pyricularia oryzae* (CBS 657.66)  
*Pyricularia oryzae* (Rosa)  
*Fusarium moniliforme*

### BATTERI

*Curtobacterium flaccumfaciens* CECT 4211  
*Clavibacter michiganensis* CECT 790  
*Pseudomonas corrugata* CECT 124  
*Xanthomonas campestris* CECT 4480  
*Erwinia carotovora*



## IL FORTIFICANTE DELLE COLTURE

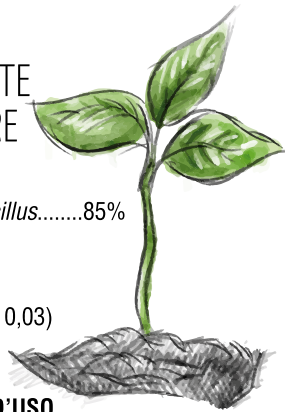
### COMPOSIZIONE

Fermenti di *Lactobacillus*.....85%

### PROPRIETÀ

#### CHIMICO FISICHE

Densità: 1,24 g/cc ( $\pm$  0,03)  
pH: 6 ( $\pm$  0,03)



### DOSI E MODALITÀ D'USO

FERTIRRIGAZIONE: da 3 a 5 L/ha per applicazione, dall'inizio della coltivazione ogni 15-20 giorni.

FOGLIARE: durante tutto il ciclo di coltivazione alla dose di 300 ml/hl. L'uso combinato con gli agrofarmaci compatibili migliora l'efficacia del trattamento nei confronti delle patologie presenti.

POST RACCOLTA: immersione del raccolto in una soluzione di 1,2 L di BIOCLEAN in 100 L di acqua.

### CONFEZIONI

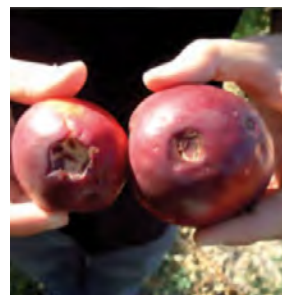
Flaconi da 1 L  
(cartoni da 15 pz)

### AVVERTENZE

BIOCLEAN è generalmente miscibile con agrofarmaci e fertilizzanti, ad eccezione di rame e zolfo. Si raccomanda l'uso di PH OPTIMAL IND, in quanto BIOCLEAN esplica la sua massima efficacia a pH 6. Non miscelare con: oli minerali, prodotti fortemente alcalini o fortemente acidi.



Fruito colpito da grandine



Dopo 8 gg dall'applicazione di **Bioclean**

# agrisystem

sistemi ecocompatibili per l'agricoltura

Via dei Bizantini, 216 - 88046 Lamezia Terme (CZ)  
Tel. 0968.461121 - Fax 0968.464455

#### Ufficio Tecnico

Tel. 0968.461121 - Fax 0968.464455  
Cell. 348.2493210 - tecnico@agrisystem.com

#### Ufficio Commerciale

0968.461121 - Fax 0968.464455  
Cell. 348.2493211 - commerciale@agrisystem.com

[www.agrisystem.com](http://www.agrisystem.com)